

# Hospodářské výsledky a cenová politika podniku

22. ročník Jednání s leteckými dopravci a odbornou leteckou veřejností

dne 14. listopadu 2024

Ing. Radovan Okenka, M.Sc.

## Hospodářský výsledek ŘLP ČR, s.p. za rok 2023

- Plán traťových SU byl splněn na 91,3 % úrovně předpokládané v plánu výkonů, letištní provoz dosáhl 93,9 % plánovaných hodnot. Výnosy dosáhly 4 370 126 tis. Kč (tj. 104,4 % roku 2019). Náklady podniku dosáhly 4 050 475 tis. Kč (tj. 101,4 % roku 2019).
- Díky pokračujícímu úsilí podniku zaměřenému na kompenzaci nižších než plánovaných výnosů z hlavní činnosti se společnosti podařilo dosáhnout výsledku hospodaření před zdaněním v objemu 250 135 tis. Kč. Meziročně dochází ke zlepšení výsledku hospodaření před zdaněním o 120 615 tis. Kč.

## Finanční situace ŘLP ČR, s.p.

- Díky realizaci úspor provozu byla a stále je finanční situace stabilní a podnik generoval kladný hospodářský výsledek.

# Hospodářské výsledky ŘLP ČR, s.p., předběžný odhad 2024

## Hospodářský výsledek ŘLP ČR, s.p. - předběžné odhad

- Rozpočet nákladů bude plněn na 97 %, tj. cca 4 560 mil. Kč
- Plán výnosů bude splněn na 100 %, tj. cca 4 790 mil. Kč
- Hrubý zisk (před zdaněním) je očekáván ve výši cca 230 mil. Kč

## Letový provoz

- Plán traťového provozu (vyjádřeno v SUs) bude plněn na 94 %, tj. 2 340 tis. výkonových jednotek
- Na letištích je plánováno dosažení 93 % plánovaného objemu, tj. 92 tis. výkonových jednotek

## STATFOR

Vývoj provozu je zásadním faktorem ovlivňujícím hospodaření podniku

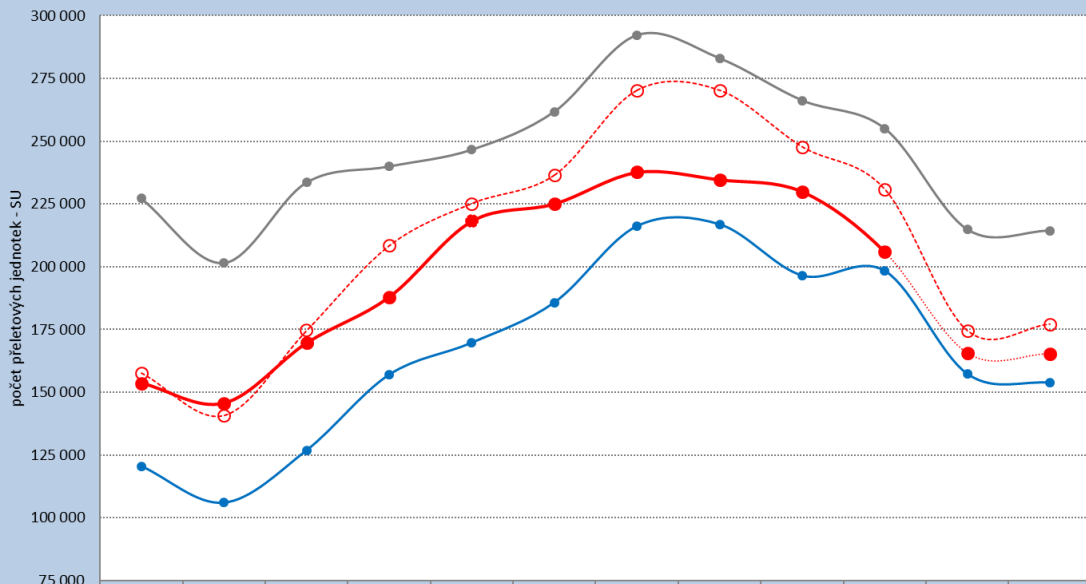
- v roce 2024 je vývoj velmi volatilní a není v rámci Evropy homogenní
- je zásadně ovlivněn geopolitickou situací ve světě
- ČR mezi státy, které nedosáhly předkrizové úrovně provozu

# Vývoj provozu (skutečnost k říjnu, vyjádřeno ve výkonových jednotkách)

## TRAŽOVÉ VÝKONY LETOVÉHO PROVOZU

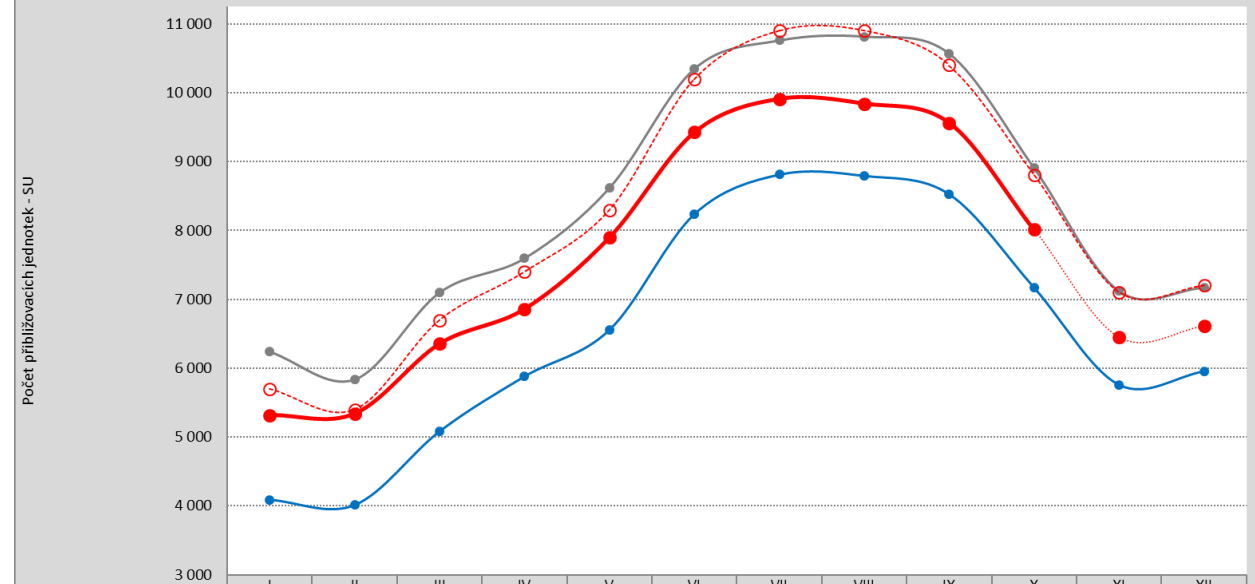
## VÝKONY LETIŠTNÍHO PROVOZU

TRAŽOVÉ VÝKONY MĚSÍČNÍ (v SU) zdroj EUROCONTROL



	I	II	III	IV	V	VI	VII	VIII	IX	X	XI	XII
ER_SU 2019	227 201	201 462	233 510	239 942	246 609	261 788	292 288	283 033	266 234	254 981	214 763	214 376
ER_SU 2023	120 573	105 983	126 812	156 938	169 684	185 719	216 125	216 802	196 411	198 226	157 171	153 676
ER_SU 2024 Plán RP3	157 700	140 800	174 600	208 400	225 200	236 500	270 300	270 300	247 800	230 900	174 600	177 200
ER_SU 2024 skut. CRCO	153 624	145 606	169 649	187 958	218 225	225 128	237 671	234 487	229 737	206 115	165 500	165 300
ER_SU 24/19 Kum.	-32%	-30%	-29%	-27%	-24%	-22%	-21%	-21%	-20%	-20%	-20%	-20%
ER_SU 24/23 Kum.	27%	32%	33%	29%	29%	27%	24%	21%	21%	19%	17%	17%
plnění rozpisu plánu K	97%	100%	99%	96%	97%	96%	95%	93%	93%	93%	93%	93%

LETIŠTNÍ VÝKONY MĚSÍČNÍ (v SU) zdroj RLP ČR\_LEPOS



	I	II	III	IV	V	VI	VII	VIII	IX	X	XI	XII
TNC_SU 2019	6 239	5 837	7 103	7 598	8 622	10 352	10 763	10 818	10 572	8 907	7 120	7 171
TNC_SU 2023	4 086	4 011	5 084	5 881	6 558	8 241	8 814	8 795	8 528	7 170	5 758	5 953
TNC_SU 2024 Plán	5 700	5 400	6 700	7 400	8 300	10 200	10 900	10 900	10 400	8 800	7 100	7 200
TNC_SU 2024 SK	5 319	5 341	6 357	6 861	7 900	9 427	9 913	9 844	9 563	8 012	6 450	6 613
TNC_SU 24/19 K	-15%	-12%	-11%	-11%	-10%	-10%	-10%	-9%	-9%	-10%	-10%	-9%
TNC_SU 24/23 K	30%	32%	29%	25%	24%	22%	20%	18%	18%	17%	17%	16%
plnění rozpisu plánu K	93%	96%	96%	95%	95%	94%	94%	93%	93%	93%	93%	93%

# Výkonnostní plán, cenová politika a jednotkové sazby LPS

Parametry určení jednotkových cen pro rok 2025 vycházejí z draftu Plánu výkonnosti ČR pro RP4.

## Jednotková cena traťové služby řízení pro rok 2025

- Předpokládaná jednotková sazba ve výši 1 962 Kč / SUs (+ poplatek CRCO za fakturaci + poplatek za Space Met)
- Zásadní vliv „Adjustmentů“ z minulých let, některé úpravy předmětem schvalování ze strany EK, konečná cena bude vyhlášena v závěru roku 2024

## Jednotková cena letištní a přibližovací služby řízení pro rok 2025

- Redukované náklady ŘLP ČR, s.p. a zvýšení jednotkové ceny formou Adjustmentů kompenzované dobrovolným snížením ceny
- Jednotková sazba LKPR ve výši 6 800 Kč / SUs
- Regionální letiště rovněž jednotková cena ve výši 6 800 Kč

**Děkuji za pozornost**

The background features a dark blue field with several white lines intersecting to form various geometric shapes. A large, light blue polygon is prominent in the center, and a smaller, darker teal polygon is located in the lower right quadrant.